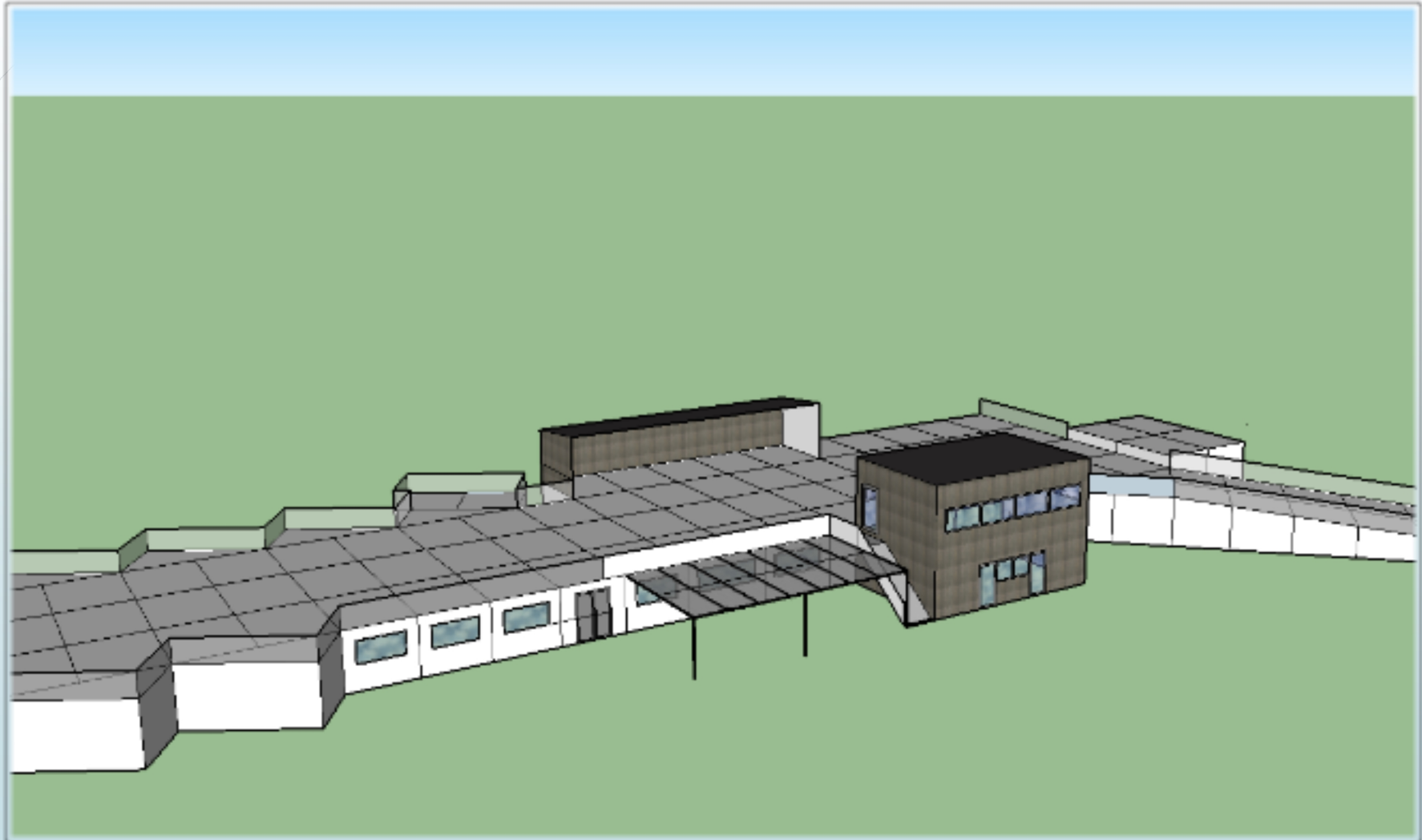


Ny ÅVC i Hallsberg



Inledning

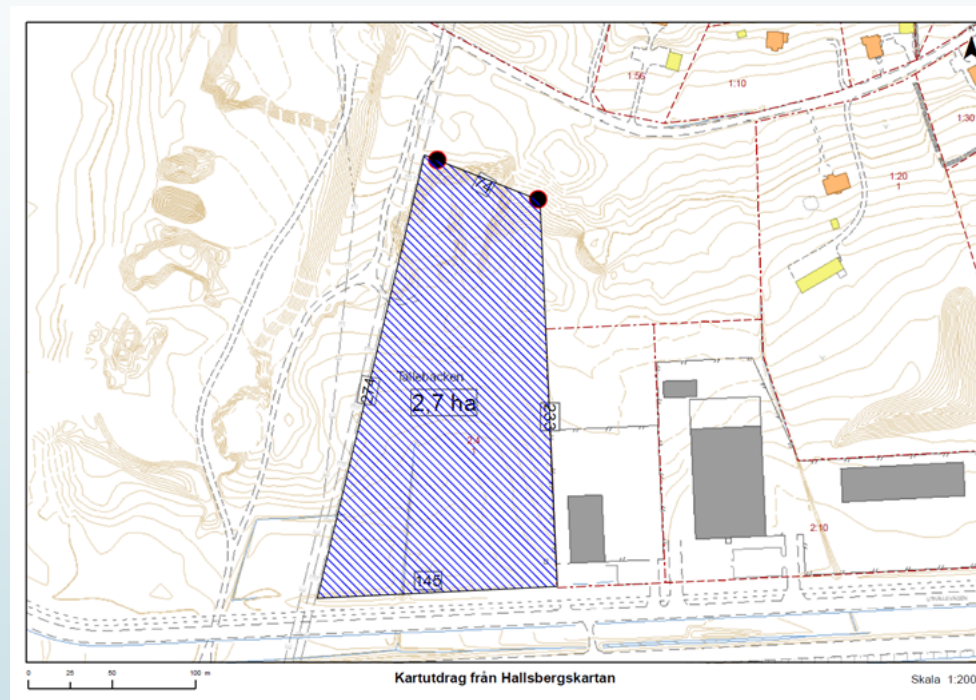
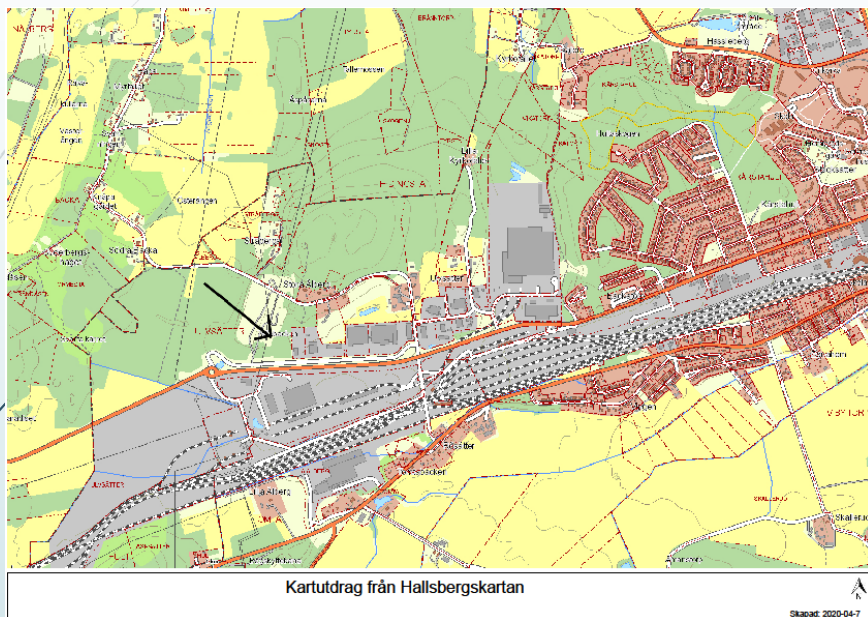
Sydnärkes kommunalförbund har för avsikt att uppföra en ny återvinningscentral i Hallsberg.

Skälet till detta är framför allt:

1. Nuvarande centrals logistikproblem med stundtals köer samt trängsel på rampen
2. Nuvarande centrals dåliga kapacitet med få och små containrar
3. Anpassning till inpasseringssystemet "Grönt kort"

Nuvarande central kan ej byggas om eller till för att lösa ovanstående problem pga tomtens begränsade utvidgningsmöjlighet. Dessutom är centralen belägen på en gammal deponi vilket skulle innebära ökade markanläggningskostnader (pållning) samt ev också sanering (bortgrävning av gammalt avfall). Det bedöms också vara tveksamt om tillstånd skulle komma att beviljas för byggnation av detta slag på en deponi.

Lokalisering



Utformning

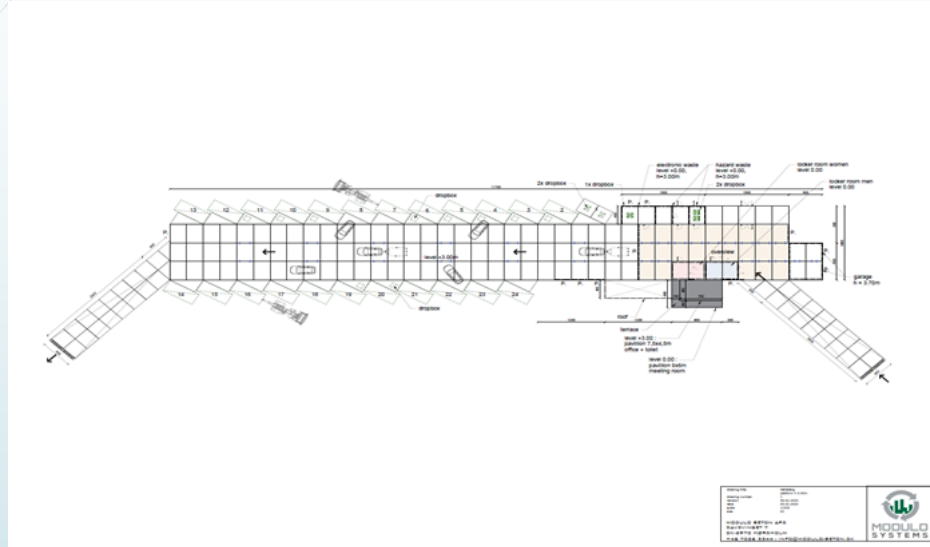
Återvinningscentralens planerade utformning baseras på den för Askersunds ÅVC valda modellen.

Rampen kommer att byggas upp med ihåliga moduler á 3X4 m med en utvändig höjd om 3 m.



Utformning forts.

Antalet container-platser bör uppgå till ca 25 avsedda för minst 42 m³ stora containrar. Detta antal containerplatser medför möjligheter att utveckla utsorteringen och därmed också återvinningen av olika material.



På rampen finns utrymme för inlämning/hantering av farligt avfall samt personal/kontorsutrymme.

Inuti rampen planeras att iordningställa utrymme för hantering av byggmaterial för återbruk. Övrigt utrymme inuti rampen kommer att användas till förvaring av eget material (sopkärl, matavfallspåsar mm). Det är inte otänkbart att vi kommer att ha möjlighet att hyra ut utrymme till ex kommunen för förvaring (som görs på Askersunds ÅVC).

Funktion

Centralen kommer att förse med ett inpasseringssystem innebärande att kommuninnevånarna, efter en genomgången utbildning á 1 tim, får möjlighet att besöka denna alla dagar i veckan mellan ex kl 8-21. Inpassering sker genom att körkortet läses av i en kortläsare. Besöken registreras i inpasseringssystemet.

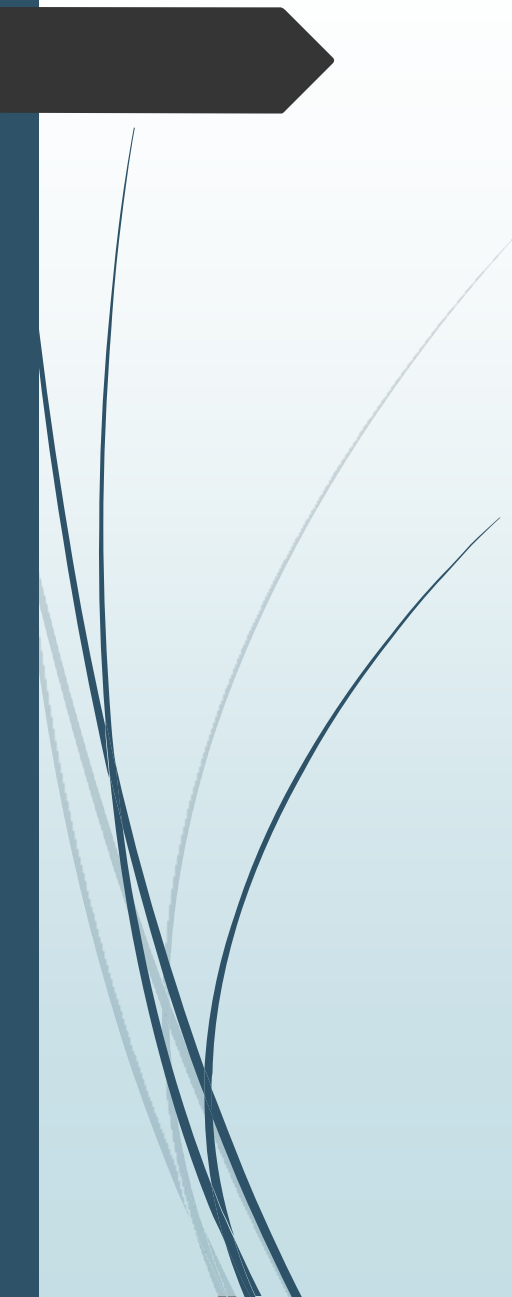
Genom systemet ges möjlighet till återkoppling till besökarna om problem uppstått med felsortering eller annat.

Centralen kommer också att övervakas med kameror, om tillstånd för detta beviljas. Tillstånd finns för detta för Askersunds ÅVC.

Centralen kommer givetvis även i fortsättningen att vara bemannad vissa tider.

Funktionen i övrigt kommer att vara densamma som på nuvarande central.

Ekonomi



Baserad på erfarenheterna från pågående projektering av nya återvinningscentraler i Laxå och Fjugesta uppskattas kostnaden för uppförande av en ny ÅVC i Hallsberg enl beskrivning till 35-40 mkr. I denna summa ingår köp av mark, projektering, markanläggning, modulramp samt el-och vvs-installationer (belysning, övervakningskameror, VA, ventilation mm).

En investering på 35-40 mkr medför ett behov av att höja avfallstaxan med runt 15 %. Detta är i samma nivå som den taxehöjning som var nödvändigt för byggandet av den nya centralen i Askersund.

Fortsättning

Om erforderliga beslut fattas inom 2-3 månader kan upphandling av byggande av en ny central ske i slutet av sommaren. Byggandet kan då påbörjas efter årsskiftet 20/21 och centralen vara färdigställd i slutet av sommaren 2021.