



Insatserna i siffror

1. Statistik för de individinriktade insatserna

En jämförelse beträffande inflödet av deltagare mellan 5 olika län

	Antal insatser	Budget antal delt	Antal delt	Budget antal v-insats	Antal v-insats
Östergötlands län	114	377	839	1 570	8 870
Örebro län	28	405	799	604	1 815
Värmland län	76	600	649	1 649	1 917
Västmanlands län	45	241	312	11 324	1 860
Södermanlands län	6		143		

En jämförelse beträffande inflödet av deltagare mellan de 4 förbund i Örebro län

Samverkansorganisation	Antal insatser	Budget antal delt	Antal delt	Antal nya delt	Antal avslut delt	Antal nya anonyma	Budget antal v-insats	Antal v-insats
Totalt	15	405	799	447	447	108	157	249
Samordningsförbundet Sydörarna	5	225	263	171	189	4	150	163
Samordningsförbundet Degerfors/Karlskoga	1	180	243	84	106			
Finsam Lekeberg och Örebro	7		221	160	118	28	7	86
Samordningsförbundet i norra Örebro län, Sofint	2		72	32	34	76		

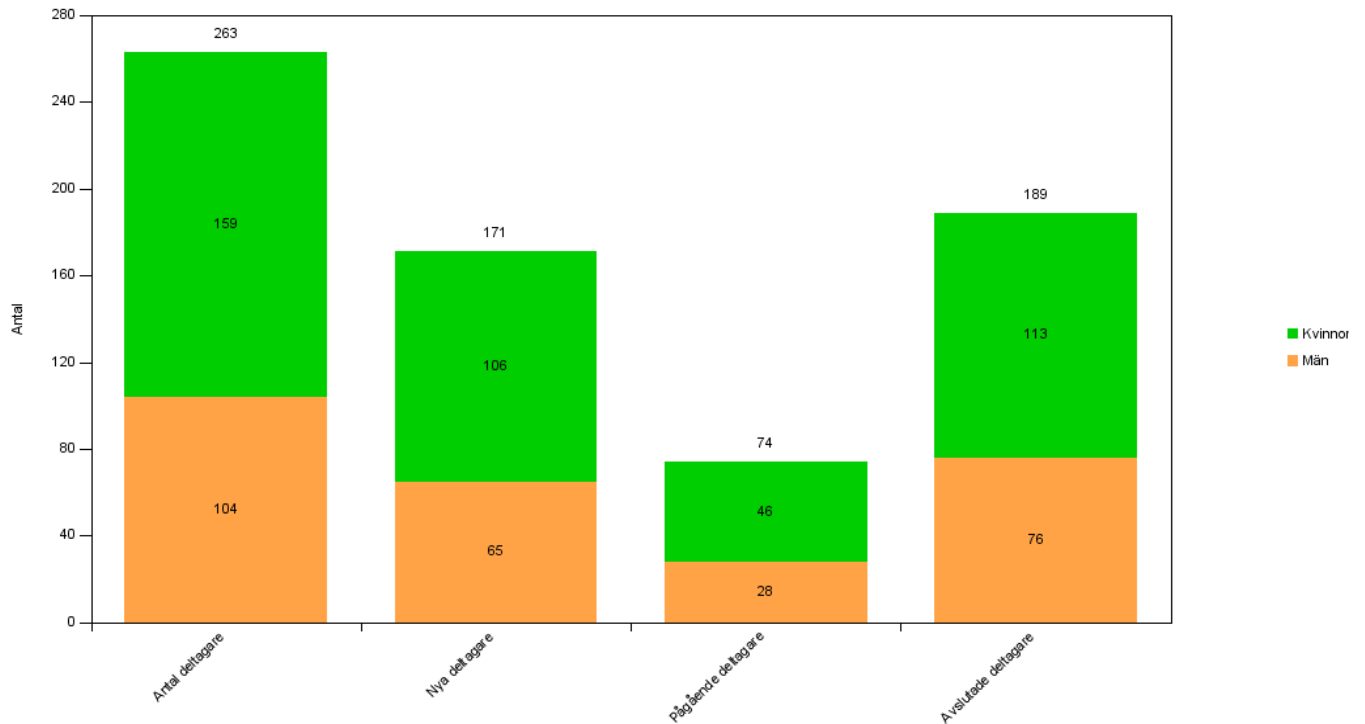
Förbundet har under 2019 registrerat 263 deltagare med personuppgifter, 4 anonyma deltagare (pga. av skyddad identitet) och 163 deltagare är volymregistrerade, dvs. utan personuppgifter.



Bilaga 3

Antal deltagare med personuppgifter

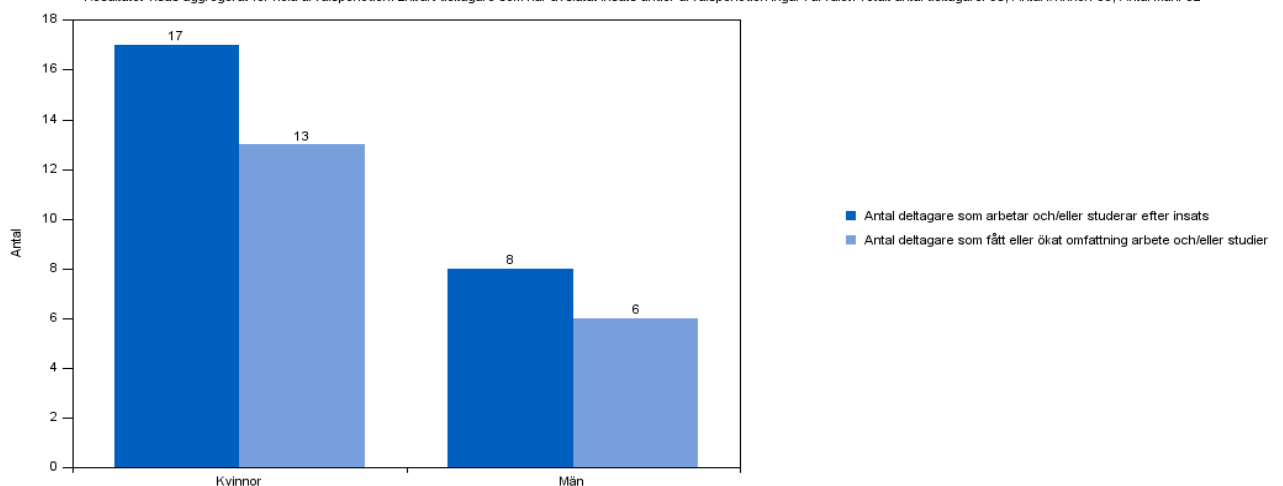
Visar antal deltagare som registrerats med personuppgifter. Diagrammet visar resultatet fördelat på alla deltagare som deltagit minst en dag under urvalsperioden, deltagare som har startat insats under urvalsperioden, deltagare som har avslutat insats under urvalsperioden samt deltagare som fortfarande har pågående medverkan vid t.o.m.-datum. Observera att en deltagare kan finnas i flera olika staplar.
Totalt antal deltagare: 263



263 deltagare har registrerats med personuppgifter + 4 anonym deltagare + 163 deltagare som har registrerats utan personuppgifter = **Totalt 430 deltagare**

Deltagare som arbetar och/eller studerar efter insats

Visar deltagare som arbetar och/eller studerar efter insats samt hur många av dessa som har fått eller ökat omfattning arbete och/eller studier. Resultatet visas aggregerat för hela urvalsperioden. Enbart deltagare som har avslutat insats under urvalsperioden ingår i urvalet. Totalt antal deltagare: 90, Antal kvinnor: 58, Antal män: 32



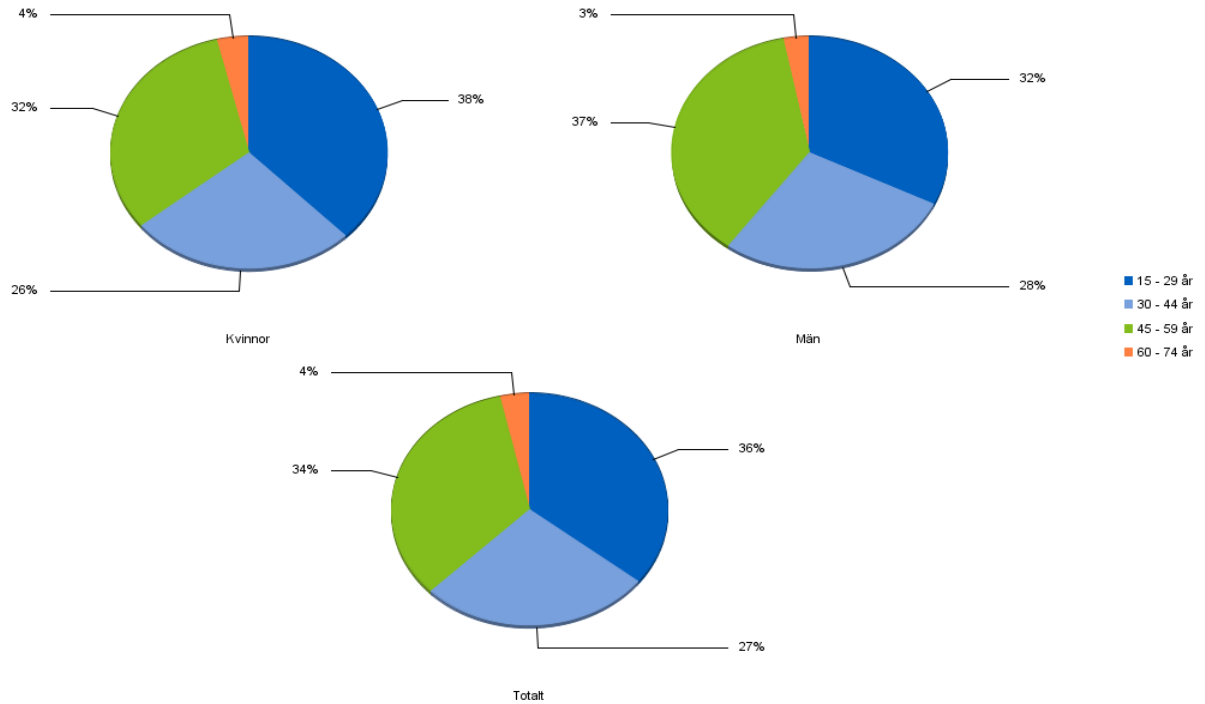
45 deltagare av totalt 189 avslutade deltagare har fått ökat omfattning för arbete/studier eller som arbetar/studerar efter insats. Detta motsvara att 24 % av avslutade deltagare går till studier eller arbete direkt efter insats.



Bilaga 3

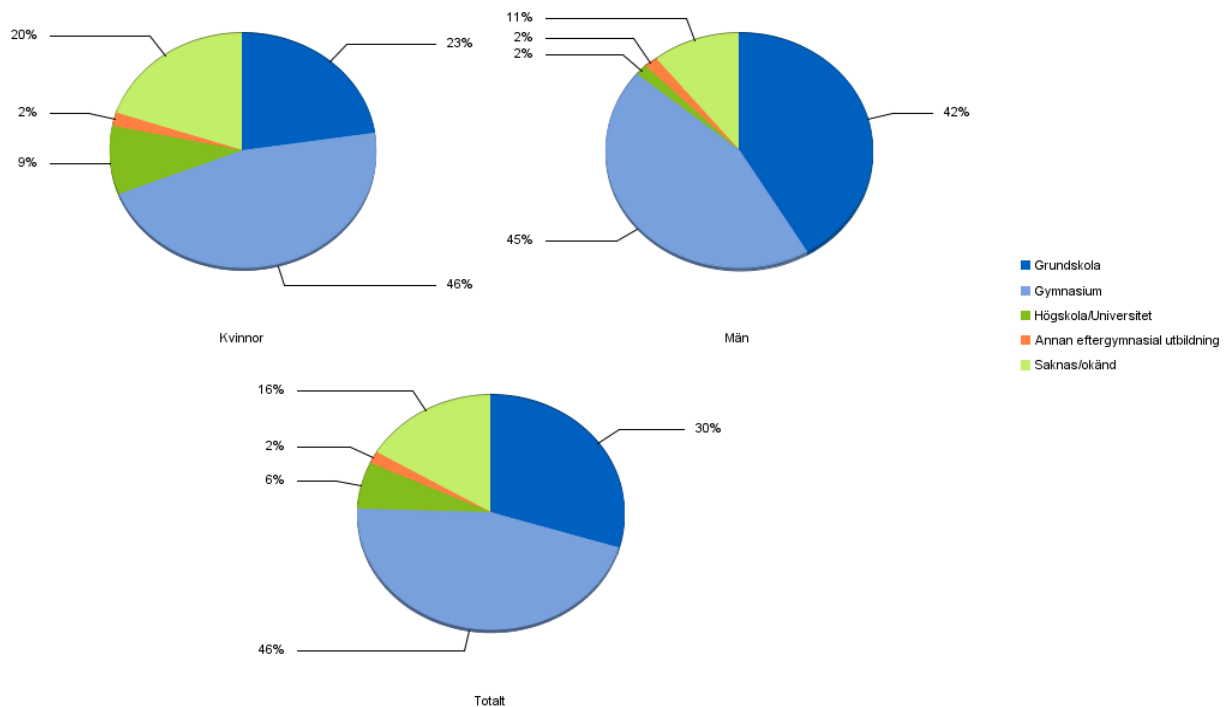
Deltagarnas åldersfördelning

Visar andelsfördelningen mellan olika åldersgrupper i insatser. Deltagarnas ålder beräknas vid start av insatsen. Deltagarna fördelas på ditt valda intervall. Enbart deltagare som har startat insats under urvalsperioden visas i rapporten. Totalt antal deltagare: 171



Deltagarnas utbildningsnivå

Visar andelsfördelningen av deltagare i insatser utifrån deltagarnas högsta slutförda utbildningsnivå. Enbart deltagare som har startat insats under urvalsperioden visas i rapporten. Totalt antal deltagare: 171, Antal kvinnor: 106, Antal män: 65

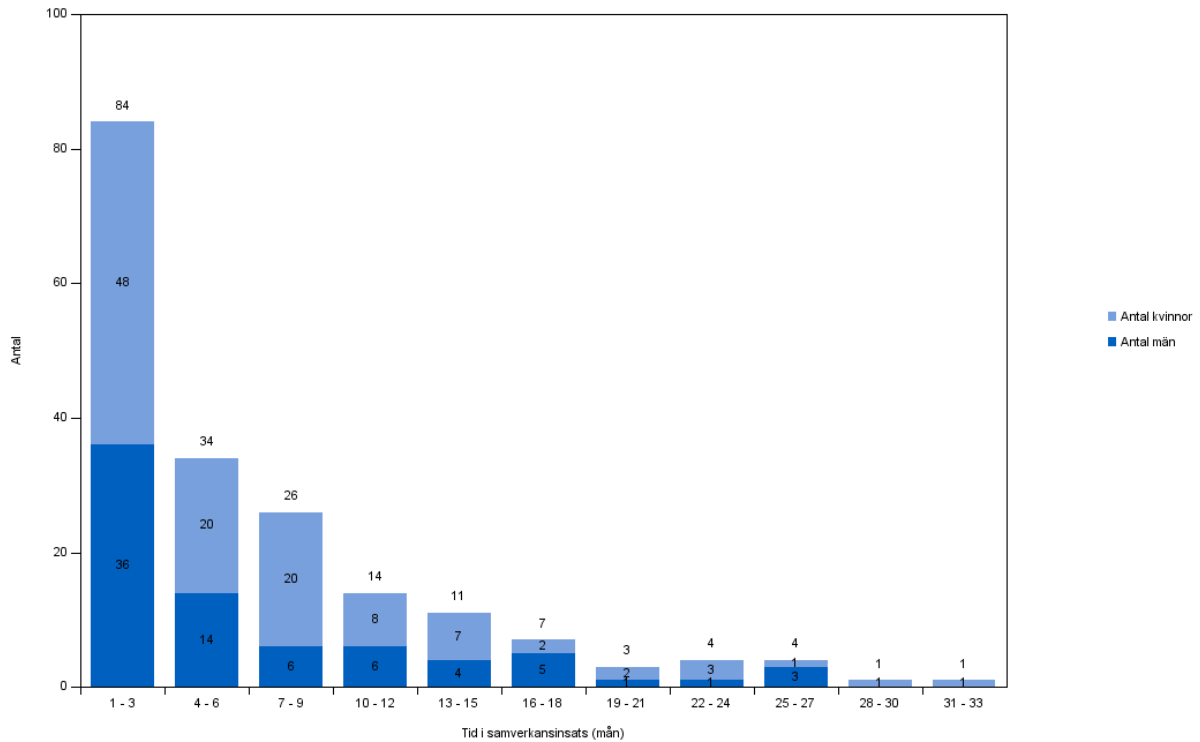




Bilaga 3

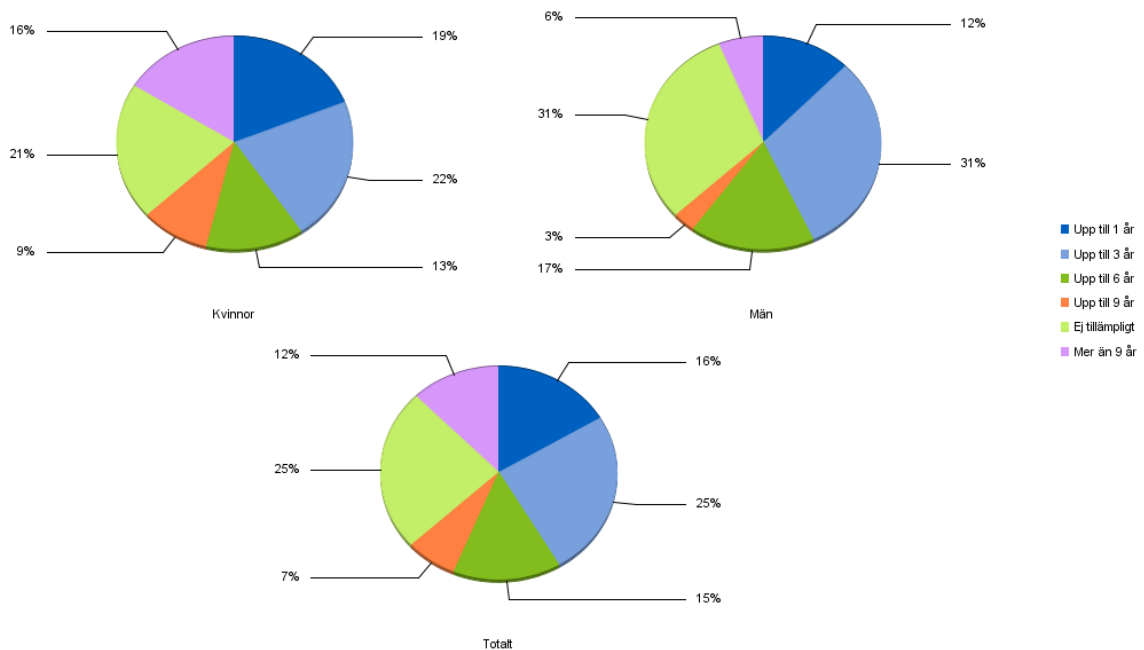
Tid i samverkansinsats - avslutade deltagare (antal)

Visar deltagarnas tid i insats, det vill säga tiden från startdatum till slutdatum. Deltagarna fördelas på ditt valda månadsintervall. Enbart deltagare som har avslutat insats under urvalsperioden visas i rapporten.
Totalt antal deltagare: 189, antal kvinnor: 113, antal män: 76



Deltagarnas tid i offentlig försörjning före insats

Visar andelsfördelningen av deltagare utifrån deltagarnas tid i offentlig försörjning före insats. Enbart deltagare som har startat insats under urvalsperioden visas i rapporten.
Totalt antal deltagare: 171

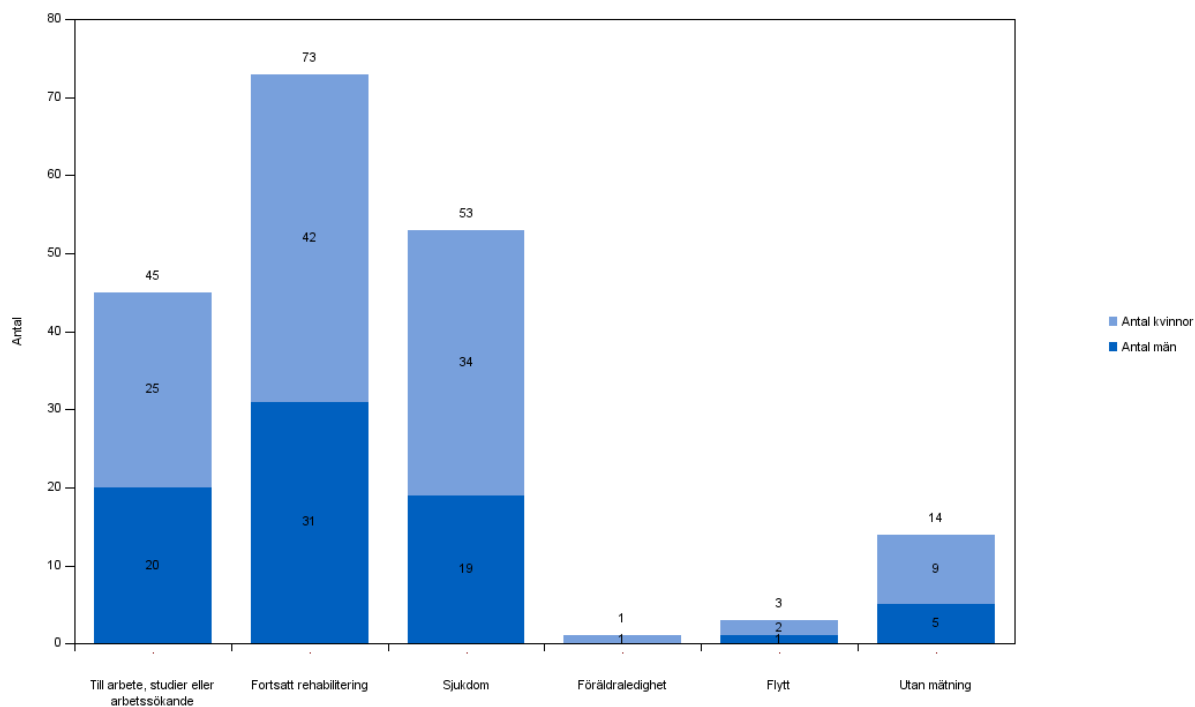




Bilaga 3

Deltagarnas avslutsanledningar

Visar deltagarnas avslutsanledningar. Resultatet visas aggregerat för hela urvalsperioden.
Deltagarna kan bara ha en avslutsanledning per avslutad insats.
Totalt antal deltagare: 189, antal kvinnor: 113, antal män: 76



Antal registrerade deltagare i de individriktade insatserna

Individriktade insatser	Budgeterat antal deltagare	Utfall antal deltagare	Volym insats
Mottagningsteam Sydnärke	100	125	Nej
Coachingteam Sydnärke	100	120	Nej
Projekt Växa/Mottagningsteam	10	11	Nej
Projekt Växa/Coachingteam	15	11	Nej
Rådgivande ärende i Mottagningsteamet	150	163	Ja
TOTALT	375	430	

Könsfördelningen

Insats	Kvinnor	Män	Totalt
Mottagningsteam Sydnärke	70	55	125
Projekt Växa/Mottagningsteam	4	7	11
Coachingteam Sydnärke	80	40	120
Projekt Växa/Coachingteam	6	5	11
Rådgivande ärende i Mottagningsteamet	-	-	163
TOTALT	160	107	430



Bilaga 3

Statistik Mottagningsteamet

Hemvist

Insats	Askersund	Hallsberg	Kumla	Laxå	Skyddad identitet	TOTALT
Mottagningsteam Sydnärke	27	24	51	23		125
Coachingteam Sydnärke	20	26	56	18		120
Projekt Växa/Mottagningsteam	1	4	3	3		11
Projekt Växa/Coachingteam	0	5	1	2	3	11
Rådgivande ärende i Mottagningsteamet						163
TOTALT	47	50	107	41		
	22%	24%	38%	16%		430

Inflöde till Mottagningsteamet

Kommun	Deltagare kvar från 2018	Nya deltagare 2019
Askersund	7	20
Hallsberg	8	16
Kumla	10	41
Laxå	9	14
Summa	34	91

Deltagare i Mottagningsteamet har aktualiserats eller hänvisats av nedanstående myndigheter

Arbetsförmedlingen	Egen (Egen/Anhörig)	Försäkringskassan	Kommunen (AME-AMI/Socialtjänsten/Annan)	Region Örebro län (HAB/Psyk/VC/USÖ)	Övriga (Coachingteamet)
24	5 (3/2)	16	31 (7/20/4)	43 (0/18/24/1)	6



Utflyde från Mottagningsteamet

Kommun	Avslutade 2019	- varav aktualiserats till Arbetsförmedlingen Coachingteamet Förstärkt samverkan Daglig verksamhet KAA Praktik via kommun Arbete Studier Eller beviljats aktivitets- eller sjukersättning
Askersund	20	10 1
Hallsberg	19	11 1
Kumla	43	27 2
Laxå	20	16 1
Summa	102	64 5

Resultat och måluppfyllelse för deltagare i Mottagningsteamet

Aktivt arbetssökande/ till insats AF	Anpassad anställning	Anställning	Coaching- teamet	Daglig verksamhet	KAA
5/2	3	4	37	8	1
Praktik via kommun	Sjukersättning/ Aktivitets- ersättning	Stöd till sjukpenning /förstärkt samverkan	Studier	Stöd till Socialtjänsten	Stöd till vård
2	4/1	7/1	2	6	21
	Åter till vård	Åter till FK	Avbröt/flytt		
	11	2	6/1		



Statisk Mottagningsteamet – Projekt Växa, start 2019-01-01

Könsfördelning

Män	Kvinnor	Totalt
7	4	11

Hemvist

Askersund	Hallsberg	Kumla	Laxå
1	4	3	3

Deltagare har aktualiserats eller hänvisats av nedanstående myndigheter

Arbetsförmedlingen	Kommunen (AME-AMI/ Socialtjänsten/Annan)	Region Örebro län (HAB/Psyk/VC)
2	7 (3/4/0)	2 (0/0/2/0)

Utflyde

Kommun	Avslutade 2019	- varav aktualiserats till Arbetsförmedlingen Coachingteamet Förstärkt samverkan Daglig verksamhet KAA Praktik via kommun Påbörjat arbete Påbörjat studier
Askersund	0	0
Hallsberg	3	2
Kumla	2	1
Laxå	3	3
Summa	8	6

Resultat och måluppfyllelse

Aktivt arbetssökande med insats AF	Anpassad anställning	Coachingteamet	Daglig verksamhet
1	1	3	1
Flytt	Stöd till sjukpenning	Stöd till Socialtjänsten	Stöd till vård
1	1	1	1



Statistik Coachingteamet

Könsfördelningen

Män	Kvinnor	Totalt
40	80	120

Hemvist

Askersund	Hallsberg	Kumla	Laxå
20	26	56	18
16,7 %	21,7 %	46,7 %	15 %

Inflöde till Coachingteamet

Kommun	Deltagare kvar från 2018	Nya deltagare 2019
Askersund	12	8
Hallsberg	13	13
Kumla	22	34
Laxå	10	8
Summa	57	63

Deltagare i Coachingteamet har aktualiserats eller hänvisats av nedanstående myndigheter

Arbetsförmedlingen	Egen (Egen/ Anhörig)	Försäkrings- Kassan (jan-maj resp. juni- dec)	Kommun (Försörjnings- stöd/Annan)	Region Örebro län (HAB/Psyk/Vc)	Annat Samordnings- förbund
10	2/2	43/10	11/6	1/17/17	1
8,3 %	3,3 %	44,2 %	14,2 %	29,2 %	0,8 %



Utflöde från Coachingteamet

Kommun	Avslutade 2019	- varav avslutats till anställning, anpassad anställning, studier, förstärkt samverkan, Arbetsförmedlingen, praktik via kommun eller daglig verksamhet eller till Activa
Askersund	12	8
Hallsberg	20	9
Kumla	32	19
Laxå	12	8
Summa	76	44

Resultat och måluppfyllelse för deltagare i Coachingteamet

Aktivt arbetssökande/ insats AF	Anpassad anställning	Anställning	Daglig verksamhet		
17/2	4	2	1		
Fortsatt rehab/Activa	Förstärkt samverkan	Praktik via kommun	Studier		
1	7	7	3		
Stöd till vård	Stöd till FK/AE	Åter FK	Åter vård	Åter MT, stöd ansöka SE	Avbröt/ Flytt/ Fp
4	1	5	11	7	10/1/1



Statisk Coachingteamet – Projekt Växa, start 2019-01-01

Könsfördelningen

Män	Kvinnor	Totalt
5	6	11

Hemvist

Askersund	Hallsberg	Kumla	Laxå	Vistelsekommun i Sydnärke
0	5	1	2	3
0 %	45,5 %	9,1 %	18,2 %	27,3 %

Deltagare har aktualiserats av nedanstående myndigheter

AF	FK (Handläggare)	Kommun (Försörjningsstöd)	Region Örebro län VC	Arena familj
2	1	4	1	3

Utflyde

Kommun	Avslutade 2019	- varav avslutats till anställning, studier, Arbetsförmedlingen
Askersund	0	0
Hallsberg	4	3
Kumla	0	0
Laxå	1	1
Vistelsekommun i Sydnärke	3	0
Summa	8	4

Resultat och måluppfyllelse

Aktivt arbetssökande	Anställning	Studier SFI
1	1	2
Flytt	Åter MT, stöd ansöka SE	
3	1	



2. Statistik för de strukturövergripande insatserna

Strukturövergripande insatser	Budgeterat antal deltagare	Utfall antal deltagare	Volym insats
Kompetensutveckling till handläggare	30	25	Ja
Rehabiliteringsmässan 2019	150	220	Ja
Gemensam samverkansdag	60	60	Ja
Behovsinventering	35	37	Ja
TOTALT	275	342	

Samordningsförbundet har under 2019 finansierat 4 strukturinriktade insatser som riktar sig till medarbetare från de samverkande myndigheterna.

Totalt hade insatserna 342 deltagare under år 2019 (år 2018 var antalet deltagare 203).

De insatser som Samordningsförbundet finansierar ska:

- Bidra till effektivare arbetssätt inom rehabiliteringsområdet genom att exempelvis undvika dubbelarbete och möjliggöra gemensamma sätt att hantera problem som kan uppstå
- Bidra till samhällsekonomiska vinster, effektivare välfärdsarbete, minskade behov av rehabiliteringsinsatser och minskat behov av offentlig försörjning
- Skapa struktur och långsiktighet i samverkansarbetet
- Möjliggöra ny utveckling inom samverkansområdet rehabilitering.
- Utveckla en gemensam helhetssyn utifrån förbundets uppdrag och individens behov.