

# Överenskommelse om fastighetsreglering

---

## BAKGRUND

Trafikverket ska bygga en ny fördelningsstation för matning av ström till järnvägen på fastigheten Ulvsätter 2:4, väster om Vattenfalls anläggning

### 1. Parter

**Staten gm. Trafikverket** 202100-6297

ägare till järnvägsfastigheten Stora Älberg 2:2 i Hallsbergs kommun, Örebro län

**Hallsbergs kommun**, 212000-1926

ägare till Ulvsätter 2:4 i Hallsbergs kommun, Örebro län.

### 2. Överenskommelse om fastighetsreglering

Marköverföring ska ske enligt bilagd karta.

Stora Älberg 2:2 erhåller och Ulvsätter 2:4 avstår figur 2, bedömd areal cirka 9 300 m<sup>2</sup>

Smärre gränsjusteringar som förrättningslantmätaren anser lämpliga godkänns dock av parterna, utan justering av ersättningen.

### 3. Tillträde

Tillträde sker vid undertecknande av överenskommelsen. Formellt tillträde sker när förrättningen vinner laga kraft.

### 4. Ersättning

Som ersättning för överförd mark erlagger ägaren av Stora Älberg 2:2, Trafikverket, 465 000 kr till ägaren av Ulvsätter 2:4, Hallsbergs kommun.

### 5. Betalning

Ersättningen skall betalas på bankgiro 577-3338 senast en månad efter det att denna överenskommelse har undertecknats. Inbetalningen skall märkas "Fördelningsstation".

### 6. Lantmäteriförrättning

Trafikverket ansvarar för att ge in ansökan om lantmäteriförrättning. Ansökan biträds av Hallsbergs kommun genom denna överenskommelse. Förrättningskostnaderna ska betalas av Trafikverket

En aktkopia ska skickas till ägaren av Ulvsätter 2:4, Hallsbergs kommun.

### 7. Övrigt

Trafikverket och Hallsbergs kommun garanterar att markområdet på tillträdesdagen inte belastas av servitut eller nyttjanderätter utöver vad som framgår av fastighetsregistret.

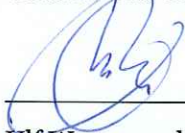
TRV 2014/91023

I det fall fastighetsreglering inte kan ske upphör överenskommelsen att gälla utan skadeståndsanspråk från endera parten. Detta innebär att om ersättning betalats ska den betalas tillbaka. Om tillträde skett ska marken återställas.

Av detta avtal har tre exemplar upprättats varav parterna tagit varsitt och ett skickats till lantmäterimyndigheten.

Örebro 2018-10-04

Hallsberg 2018-



Ulf Wettermark för Trafikverket



För Trafikverket



För Hallsbergs kommun

# ULVSÄTTER 2:4

Situationsplan

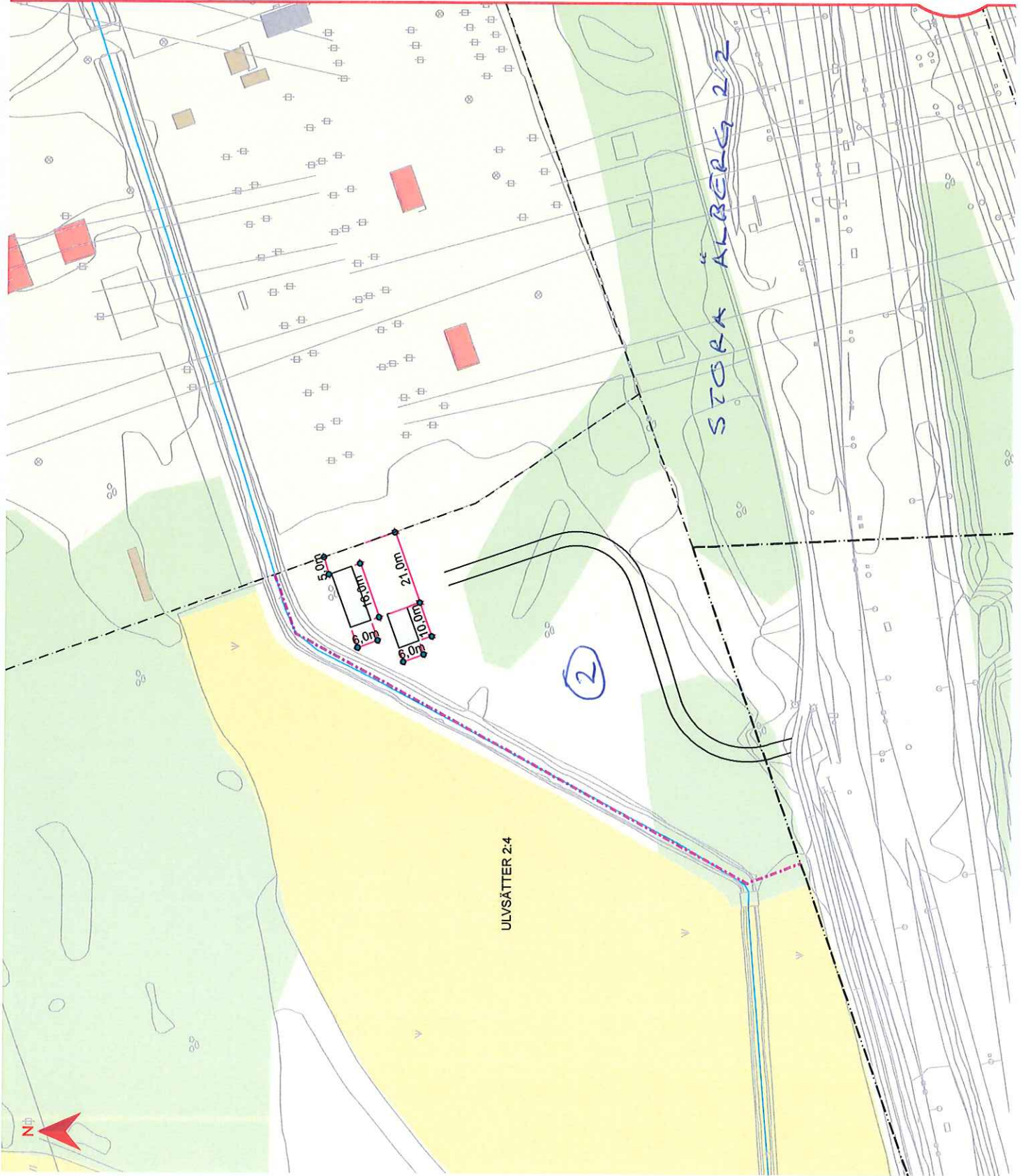
Datum: 2018-06-14  
Skala (A3): 1:1 000



© Lantmätarämbetet, Geodatasystemen

## Teckenförklaring

--- Föreslagen ny fasthetsgräns



TRAFIKVERKET